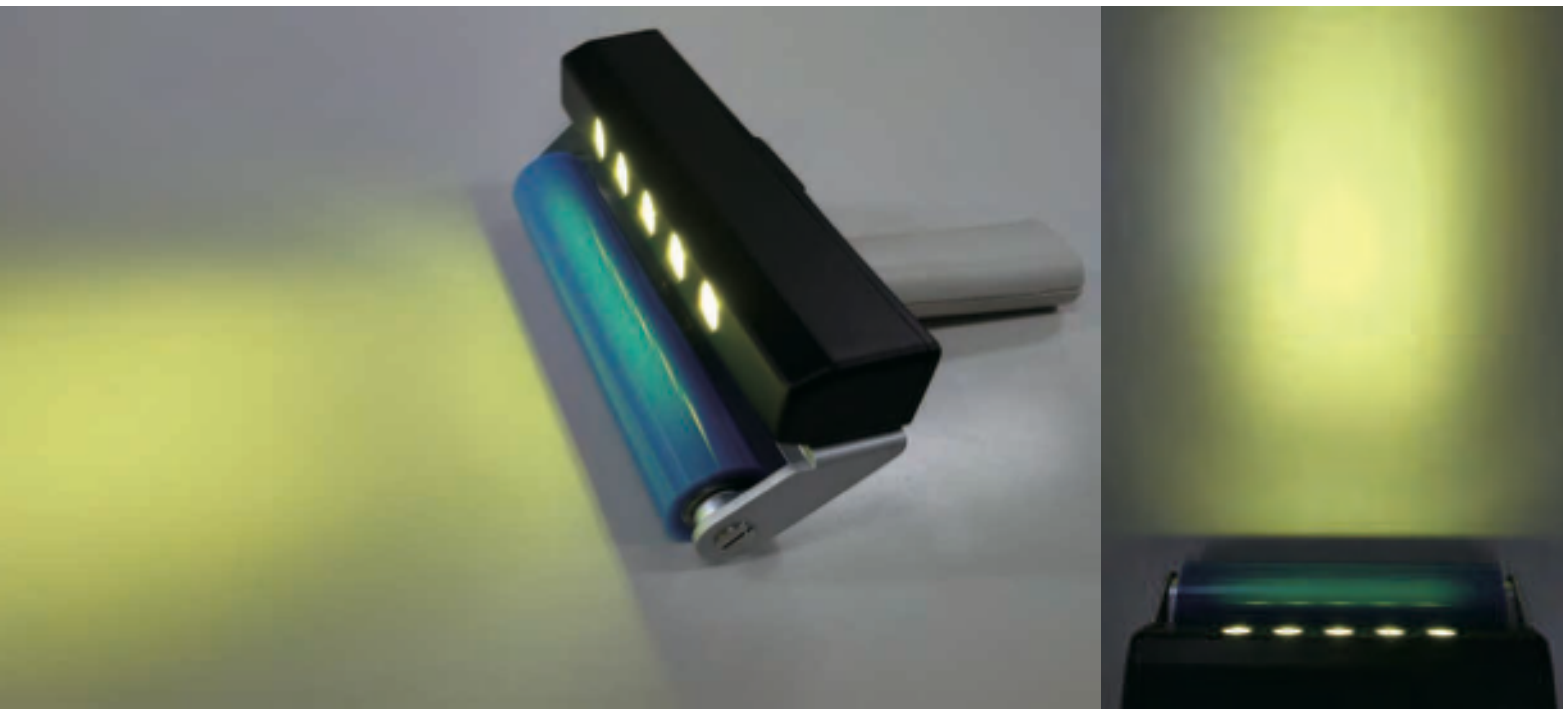


見えなかった異物が見える！ 6 インチハンドローラー装着式ライト

ドコデモ異物検出 EZ ライト付きハンドローラー

特殊な光をフラットに照射することで、今まで見えなかった異物が浮き上がる！



今まで見逃していた異物が見える！ 傷もわかる！ 装着式ライトが登場

特殊な光をフラットに照射する事によりゴミや異物が浮き上がってはっきり見えるようになる、従来ハンドローラーに装着するタイプのライトが登場！ 今まで異物が見えにくく、製品を全面クリーニング行わなければならなかったところも、このライトを装着すれば異物が見える箇所だけを選別してクリーニングし、ゴミと傷の違いも判別できます。ハンドクリーナーのクリーニング効率・効果の双方が格段にアップするライトです。

【クリーニング効率アップ】

通常の室内での電灯光下では、見えなかった異物が見えるようになります。照射範囲も広く、ゴミや異物のほか傷も一度に確認でき効率もアップします。

【充電式で繰り返し使える】

LED ライトは充電も容易な上に、電源スイッチをオンにしてハンドローラーを持った時のみ、センサーで反応するから電池も長持ち。通常は電源スイッチをオフにして保管ください。

【後付け装着が可能】

現在使用している 6 インチ幅のハンドローラー（型番：DCH-6）にオプションとして後付け装着が可能のため、ハンドローラーを新たに買い換える必要はありません。

ドコデモ異物検出 EZ ライト付きハンドローラーの使用方法

- 1 電源を入れて、ハンドローラーを持つとセンサーが働きライトが点灯します。
- 2 ライトで異物を見ながら、ローラーをかけます。
- 3 ローラーに付着した異物を、粘着パッドに転写します。（粘着パッドからローラーへの逆転写はありません）

